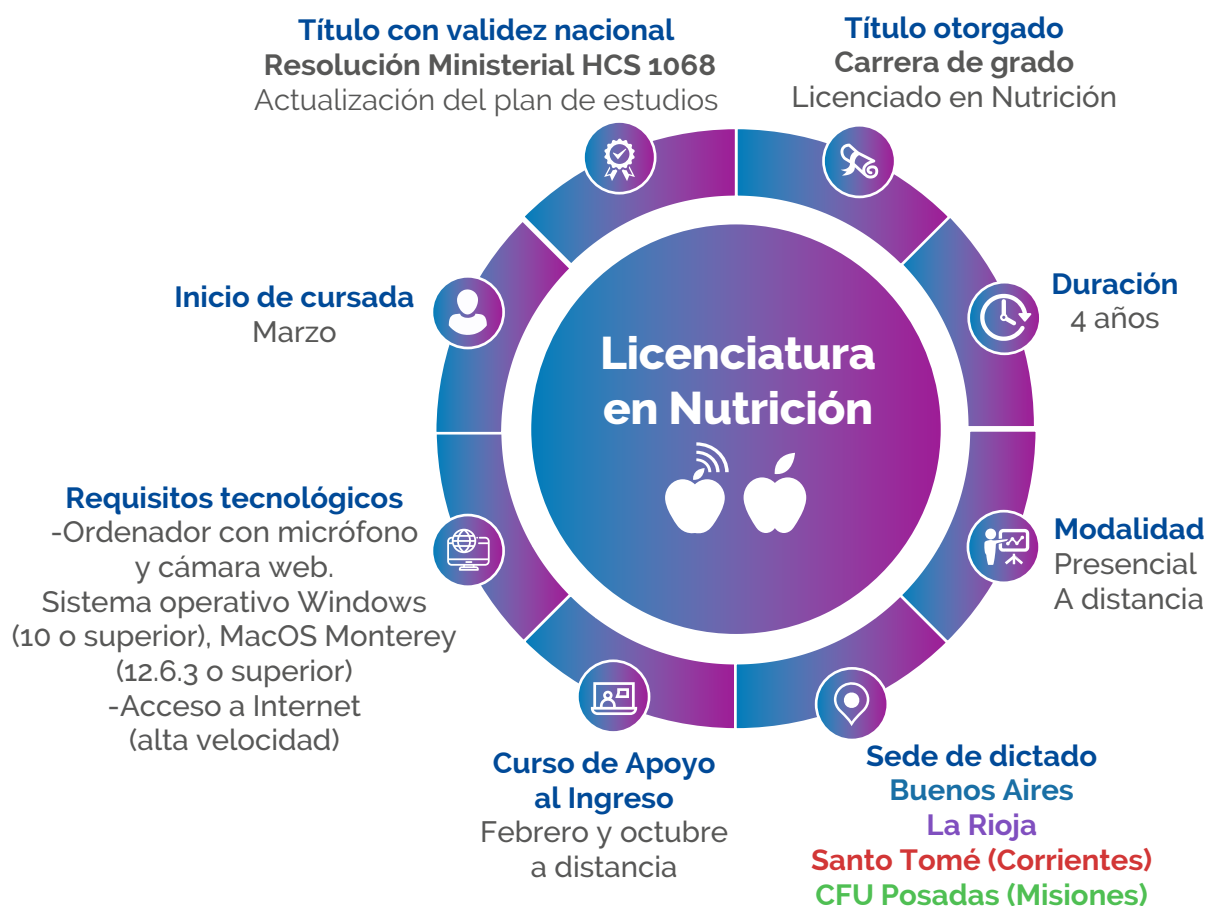


Bienvenido a tu futura carrera



¡CONOCÉ MÁS SOBRE LA CARRERA PRESENCIAL!



¡CONOCÉ MÁS SOBRE LA CARRERA A DISTANCIA!



ASÍ ES LA **LICENCIATURA EN NUTRICIÓN** EN LA FUNDACIÓN BARCELÓ

Título Final

LICENCIADO EN NUTRICIÓN

El graduado estará caracterizado por:

- Poseer un perfil profesional integral, respaldado por una sólida formación tanto en el ámbito científico como en el humano.
- Guiar su práctica los valores éticos, la responsabilidad social y su compromiso con los principios, objetivos y metas del desarrollo sustentable.
- Se destaca por ser un agente de cambio en la promoción de la salud y el bienestar a través de la alimentación, contribuyendo al desarrollo de sociedades más saludables y sostenibles.
- Su formación lo habilita para realizar valoraciones y diagnósticos del estado nutricional de individuos y comunidades en una gran variedad de ámbitos, incluyendo clínicos, comunitarios, deportivos, educativos y empresariales, teniendo en cuenta los determinantes bio-psico-sociales, los factores culturales y los económicos.
- Es capaz de diseñar e implementar iniciativas para mejorar los sistemas alimentarios dentro del contexto de la atención primaria de la salud, promoviendo acciones dirigidas a la prevención, tratamiento y recuperación de las problemáticas nutricionales.
- Cuenta con competencias para identificar oportunidades de mejora e innovación en el ámbito de la salud, diseñar soluciones creativas y desarrollar proyectos que integren nuevas tecnologías y servicios que optimicen la atención nutricional.
- Se distingue por poseer habilidades de comunicación efectiva para educar sobre hábitos alimenticios saludables.
- Posee la habilidad de crear y poner en práctica sistemas de gestión que aseguren la calidad de la alimentación y la nutrición en todas las etapas, desde la producción hasta el servicio, para garantizar una alimentación segura, saludable y libre de riesgos.
- Su formación lo habilita para trabajar en equipos de salud y rehabilitación de carácter interdisciplinarios, contribuir al avance de la disciplina a través de la investigación y participar en actividades comunitarias. Este enfoque colaborativo garantiza una atención integral y holística de los pacientes.

● Título Intermedio

ASISTENTE UNIVERSITARIO EN NUTRICIÓN

Nutrición



● FORMACIÓN INTEGRAL Y ESPECIALIZADA

Además de ofrecer una base sólida en nutrición clínica, el plan de estudios abarca contenidos y acciones en nutrición comunitaria, así como un enfoque en el desarrollo empresarial dentro del sector de la salud y la alimentación. Esto te brindará una formación más integral y aplicable en diversos contextos profesionales.

● MATERIAS ELECTIVAS

Te permiten personalizar y diseñar tu recorrido formativo en función de tus intereses y objetivos profesionales. Estas materias se agrupan en 5 orientaciones: Nutrición Clínica, Nutrición Clínica Deportiva, Nutrición Comunitaria, Gestión Alimentaria y Nutricional, y Biotecnología en la Alimentación.

● TEMÁTICAS ACTUALES Y RELEVANTES

El plan cuenta con contenidos de vanguardia, que aportan un valor diferencial a tu formación, preparando a los futuros Licenciados en Nutrición para enfrentar los desafíos más recientes de la disciplina.

● ENFOQUE EN SUSTENTABILIDAD

Dando respuesta a la creciente necesidad de formar profesionales capaces de abordar los desafíos ambientales actuales y de promover prácticas sostenibles en el campo de la nutrición, tanto a nivel individual como comunitario.

● SOBRE LA MODALIDAD DE CURSADA

Todos los espacios curriculares son cuatrimestrales, lo que permite una mayor flexibilidad en el cursado y facilita una planificación académica más eficiente. Esta organización te permitirá avanzar en tus estudios de forma más dinámica, logrando un equilibrio adecuado entre teoría y práctica.

CURSO DE APOYO AL INGRESO

- Introducción a la vida universitaria
- Metodología para optimizar el aprendizaje
- Introducción al estudio de la Nutrición

PLAN DE ESTUDIOS

PRIMER AÑO

Aspectos Bioquímicos de la Nutrición
Estructuras y Funciones del Cuerpo Humano
Antropología Alimentaria
Alimentación, Salud y Ambiente
Nutrición Básica
Metodología de la Investigación Científica
Economía Alimentaria
Psicología de la alimentación
Electiva I

SEGUNDO AÑO

Microbiología de los Alimentos
Nutrición en Ciclos Biológicos
Recursos de Comunicación y Atención al Paciente
Bioética
Ingles Técnico
Técnica Dietética
Bromatología y Tecnología de Alimentos
Nutrición Materno-Infantil
Bioinformática y Análisis de Datos
Electiva II

Título obtenido: Asistente Universitario en Nutrición

TERCER AÑO

Valoración Antropométrica
Fisiopatología General
Nutrición en Deporte
Innovación y Desarrollo Emprendedor en Salud
Salud Comunitaria y Epidemiología
Electiva III
Valoración y Diagnostico Nutricional
Terapéutica y Técnica Nutricional I
Fisiopatología y Terapéutica Nutricional Infantil
Administración y Gestión Sustentable de Servicios de Alimentación
Educación Alimentaria y Nutricional

CUARTO AÑO

Terapéutica y Técnica Nutricional II
Fármaco Nutriente
Nutrigenética y Nutrigenómica
Diseño de Políticas Alimentarias Sustentables
Proyecto del Trabajo Final Integrador
Marketing en Alimentos
Electiva IV
Práctica Profesional Supervisada Unidad Clínica
Práctica Profesional Supervisada Unidad Comunitaria
Ejecución del Trabajo Final Integrador

Título obtenido: Licenciatura en Nutrición

PRÁCTICA PROFESIONAL SUPERVISADA

Trabajo final de investigación - Ejecución
Unidad clínica - Incluye rotación en administración
Unidad Comunitaria - Incluye rotación en administración.



¿Por qué elegirnos?



Sé el protagonista de tu formación

Conexiones Reales, viví experiencias enriquecedoras en diferentes regiones de Argentina. **Aprendizaje Activo**, participá en proyectos comunitarios. **Simulación y Trabajo en Equipo**, desarrollá habilidades y colaborá en equipo. **Becas**, nuestros programas de becas promueven el mérito y la inclusión.



Conectate con el mundo

Vinculación directa con el mundo del trabajo, nuestras alianzas abren las puertas de tu desarrollo profesional. **Prácticas**, desde los primeros años de tu carrera. **Convenios Internacionales**, te permiten participar en programas de movilidad e intercambio en instituciones destacadas del exterior. **Una Institución abierta al Mundo**, aprendé, compartí y crecé en un entorno multicultural que enriquece tu formación.



Impulsate a través de la investigación

Sumate a **proyectos de investigación innovadores** y a nuestra **incubadora de emprendimientos**, tus ideas pueden convertirse en realidades que impactan a la sociedad. Fomentamos el **avance científico** y la **generación de conocimiento**, estudiantes, docentes y graduados trabajan juntos para explorar nuevas fronteras y crear soluciones que marcan la diferencia.



Descubrí tu futuro

Tu éxito académico es nuestra **prioridad**, el entorno de aprendizaje te impulsará a lograr tus metas. **Apoyo académico y asesoramiento personalizado**, tutores y asesores te acompañarán en cada paso de tu formación. **Aprende de un cuerpo docente de prestigio**, con una sólida trayectoria en la formación de profesionales.

Sedes



de **23.000** estudiantes nos eligen presencialmente en Buenos Aires, La Rioja y Santo Tomé, Corrientes y a distancia.



de **30** propuestas educativas en Ciencias de la Salud.



de **12.000** graduados.



de **440** convenios internacionales.



de **7.300** estudiantes extranjeros nos han elegido durante el 2024.



de **161** investigadores.



de **103** proyectos de investigación activos.



de **380** estudiantes investigando.



Centros de **prácticas** y **simulación**.



de **2.258** docentes y no docentes.



Buenos Aires



La Rioja



Santo Tomé



CFU Posadas

INSCRIBITE AHORA



CONTACTÁNOS



barcelo.edu.ar